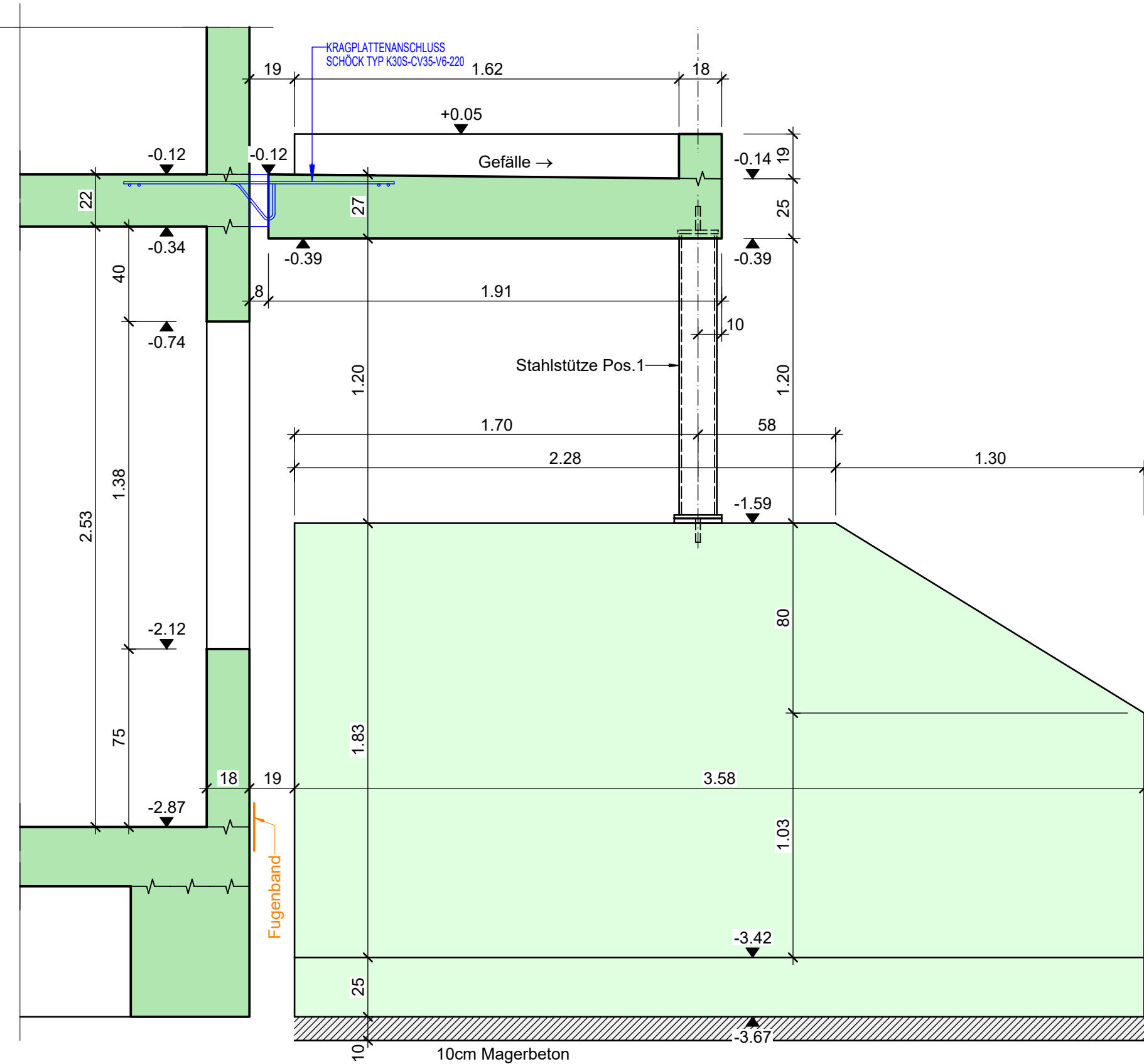
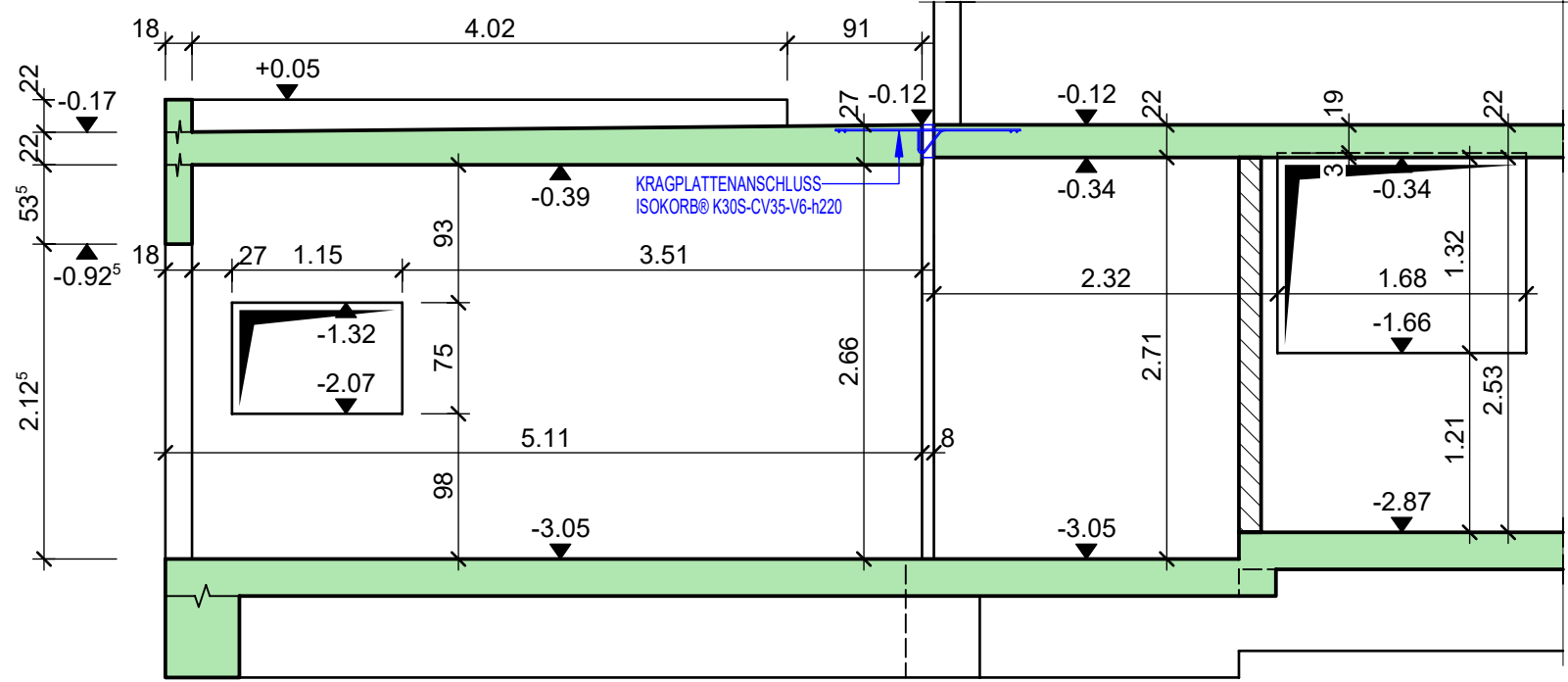


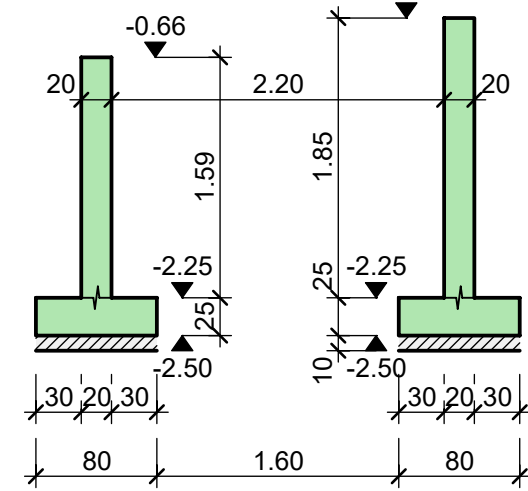
Schnitt 1 - 1 1:20



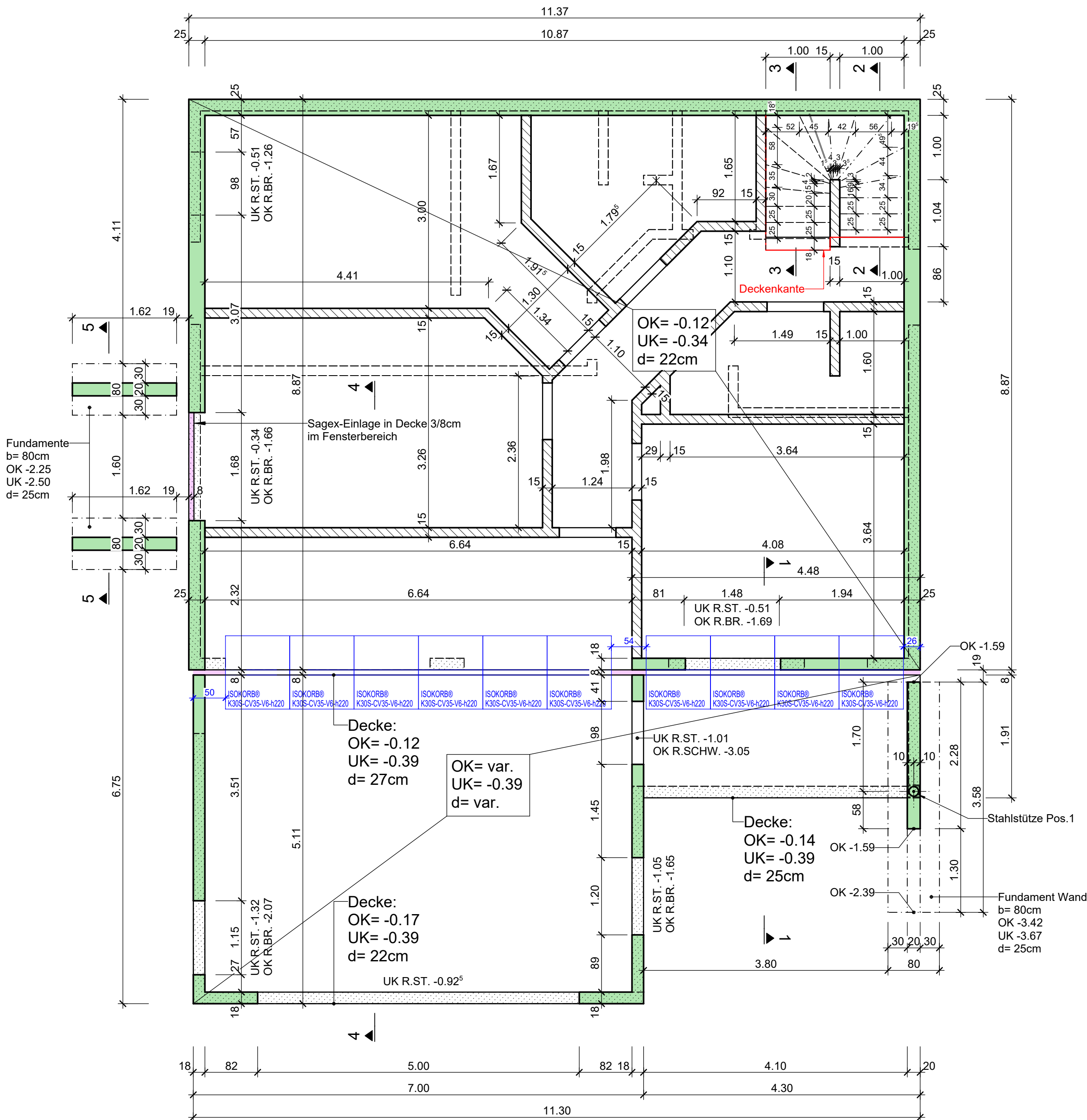
Schnitt 4 - 4 1:50



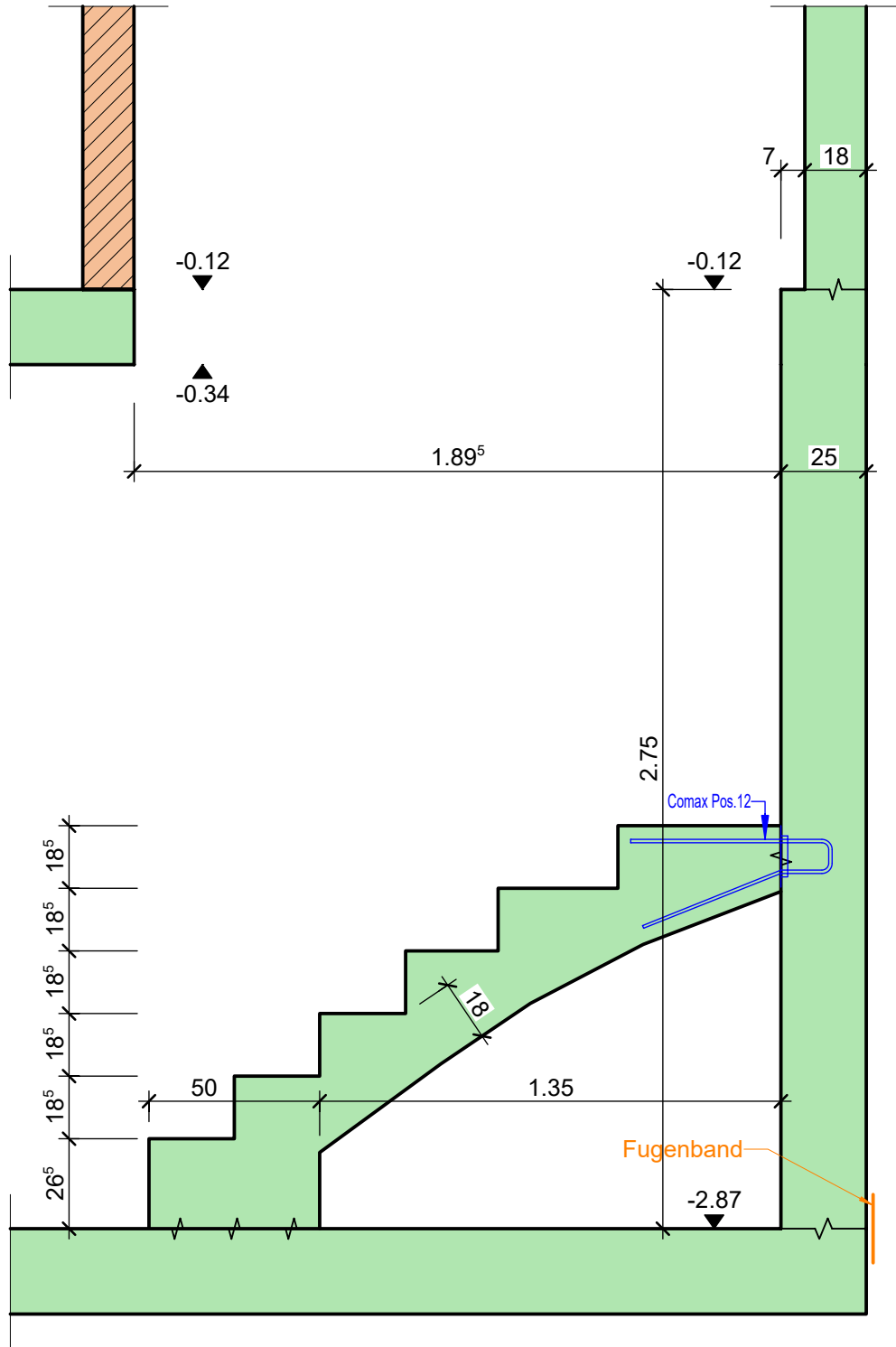
Schnitt 5 - 5 1:50



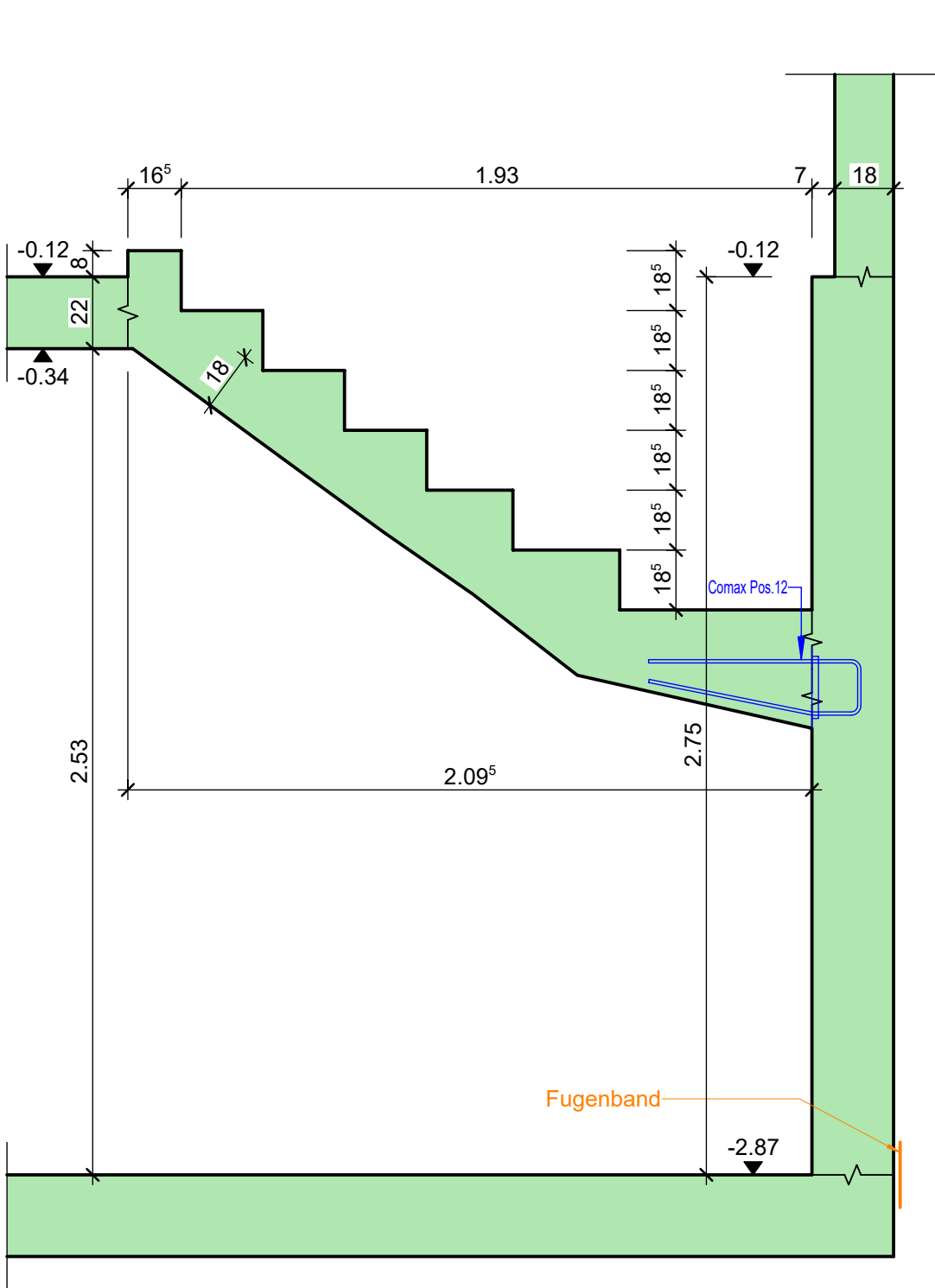
Grundriss 1:50



Schnitt 2 - 2 1:20



Schnitt 3 - 3 1:20



Legende Schalung

- Ortbeton
- Ortbeton Ansicht
- Bauteile im darüberliegenden Geschoss
- Magerbeton
- Mauerwerk Kalksandstein tragend
- Mauerwerk Backstein tragend

SPEZIFIKATION: Beton nach SN EN 206 (2016)

Bauteil	Sorte	Anforderungen	Bemerkungen
Unterlagsbeton		CEM I 150kg/m³, Dmax32	
Wände + Stützmauern	C	C30/37, XC4/XF1, Dmax32, CI 0.10, C3	
Decke	A	C20/25, XC2, Dmax32, CI 0.10, C3	
Balkon	C	C30/37, XC4/XF1, Dmax32, CI 0.10, C3	
Bauteil	Bewehrungsüberdeckung, Cnom [mm]		

SCHALUNG:

- Magerbeton: CEM I 150kg/m³, D_{max}32
- generell Typ 2

STAHLQUALITÄT:

- Stabstahl: Stahl B500B gemäss Norm SIA 262 (2013)

ÜK I Zeichner Ingenieurbau
Plan D2.1.1

Schalung

Wände und Decke UG